

Déclaration environnementale

conformément à la norme ISO 14025



Isolant thermique – silicate de calcium microporeux

CALSITHERM[®]
Silikatbaustoffe GmbH


Numéro de déclaration
EPD-CSP-2008112-FR




Institut Bauen und Umwelt e.V.
(Institut allemand pour la construction et l'environnement)
<http://www.bau-umwelt.com>



Institut Bauen
und Umwelt e.V.

			Déclaration environnementale Environmental Product-Declaration
--	--	---	---

Institut Bauen und Umwelt e.V. www.bau-umwelt.com		Détenteur du programme
Calsitherm Silikatbaustoffe GmbH An der Eiche 15 D-33175 Bad Lippspringe	CALSITHERM® Silikatbaustoffe GmbH	Titulaire de la déclaration
EPD-CSP-2008112-FR		Numéro de déclaration
Plaques de silicate de calcium Microcal, Silcal et Silca ; plaques isolantes Calsitherm Cette déclaration est une déclaration environnementale de produit, conformément à ISO 14025 et décrit la performance environnementale des produits de construction cités ici. Elle doit stimuler le développement d'une construction sans risques sur la santé, et non polluante pour l'environnement. Toutes les données pertinentes relatives à l'environnement sont consultables dans cette déclaration validée. Cette déclaration est basée sur le document PCR «isolants – silicate de calcium».		Produits de construction déclarés
Cette déclaration validée autorise les produits à présenter la marque du «Institut für Bauen und Umwelt » (Institut allemand pour la construction et l'environnement). Ceci est uniquement valable pour les produits cités, pour une durée de trois ans à compter de la date d'émission. Le titulaire de la déclaration a la responsabilité des justifications et des données sous-jacentes		Validité
La déclaration est complète et contient, sous forme détaillée : <ul style="list-style-type: none"> - définition du produit et données relatives à la physique du bâtiment - données sur les matières premières et la provenance des composants - descriptions relatives à la fabrication du produit - notices explicatives sur le traitement des produits - données sur l'état d'utilisation, les effets exceptionnels et la phase d'utilisation ultérieure - résultats du bilan écologique - justifications et contrôles 		Contenu de la déclaration

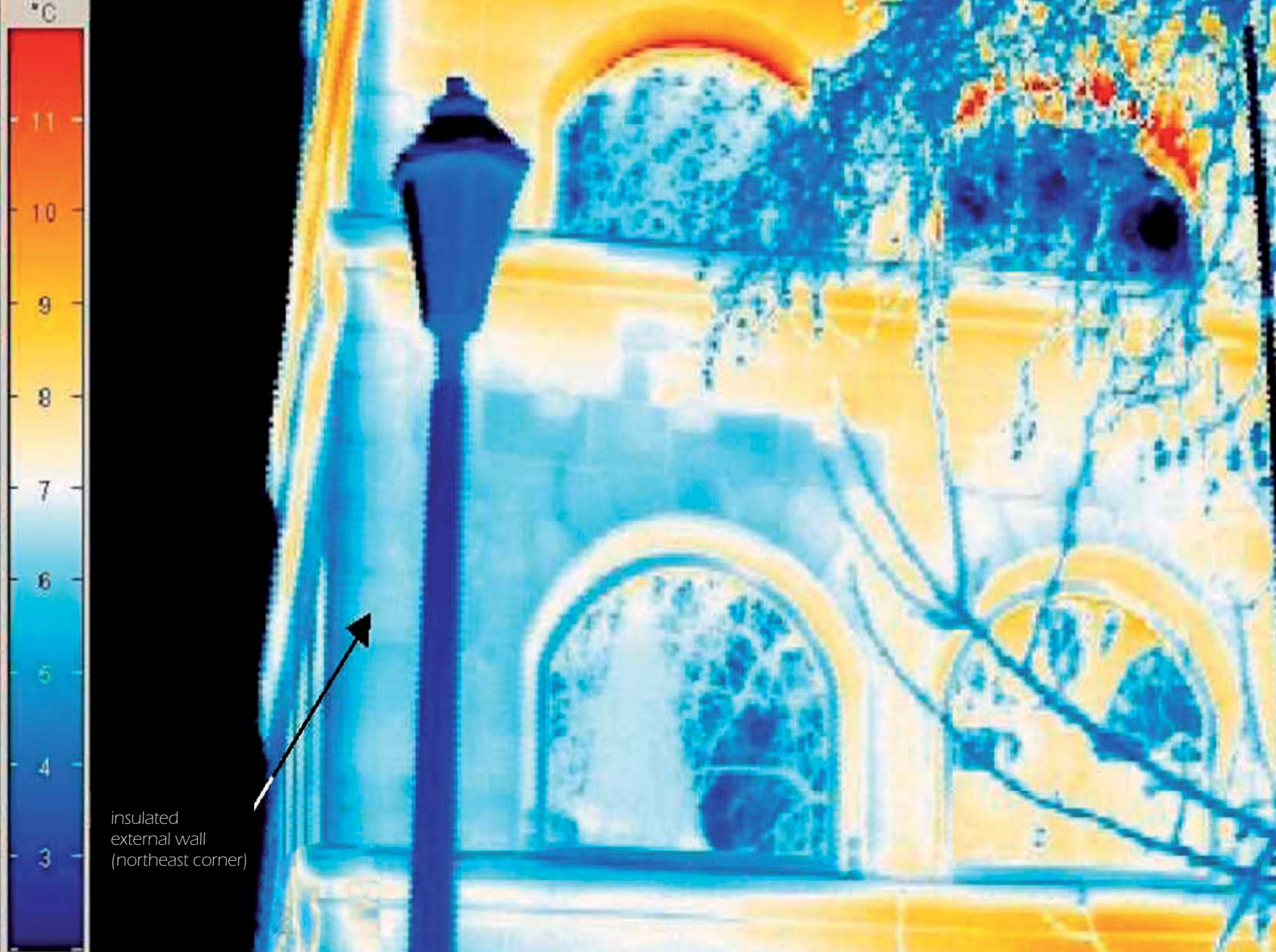
28 avril 2008		Date d'émission
		Signatures
Prof. Dr.-Ing. Horst J. Bossenmayer (président du IBU)		
Cette déclaration, ainsi que les règles sur lesquelles elle se base, ont été vérifiées par un comité d'experts indépendant (SVA), conformément à la norme ISO 14025.		Contrôle de la déclaration
		Signatures
Prof. Dr.-Ing. Hans-Wolf Reinhardt (président du SVA)	Dr. Eva Schmincke (Examinateur mandatée par le SVA)	



**Déclaration
environnementale**

**Environmental
Product-Declaration**

<p>Les plaques de silicate de calcium Silca, Silcal et Microcal, ainsi que les plaques isolantes Calsitherm (ci après désignées par CSP) présentent une couleur allant du blanc au gris clair. Ces plaques isolantes sont résistantes à une température permanente jusqu'à 1050 °C, et sont composées d'hydrates de silicate de calcium avec une part faible (< 0,6 Vol -%) de cellulose. Les plaques sont fabriquées dans des épaisseurs comprises entre 20 et 100 mm, avec des densités brutes comprises entre 200 et 390 kg/m³.</p>	<p align="center">Description du produit</p>																											
<p>Plaques destinées à l'isolation élevée des installations thermotechniques. Plaques pare-feu pour l'intégralité du bâtiment. Plaques pour la construction intérieure, la rénovation de bâtiments anciens, de maisons à colombage et de pièces humides. Ici, en particulier pour l'isolation et la régulation de l'humidité, avec action anti-moisissures. Pour l'entretien des monuments et la préservation des façades, isolation intérieure.</p>	<p align="center">Champ d'application</p>																											
<p>Le bilan écologique a été effectué conformément à DIN ISO 14040 et suivants, et aux exigences du guide DIBU sur les déclarations de type III, ainsi que les règles spécifiques concernant les isolants - silicate de calcium. En tant que base des données, on a utilisé les données spécifiques de l'entreprise Calsitherm ainsi que les données de la banque de données «GaBi 4 ». Le bilan écologique comprend l'obtention des matières premières et de l'énergie, les transports des matières premières, la phase de fabrication en elle-même ainsi que l'élimination ou le recyclage des plaques et autres déchets (par ex. emballages).</p>	<p align="center">Cadre du bilan écologique</p>																											
<table border="1"> <thead> <tr> <th colspan="3">Plaques silicate de calcium Silca, Silcal, Microcal; plaques isolantes Calsitherm</th> </tr> <tr> <th>Valeur évaluée</th> <th>Unité par m³</th> <th>Fabrication plaque CS</th> </tr> </thead> <tbody> <tr> <td>Énergie primaire non renouvelable</td> <td>[MJ]</td> <td>6457</td> </tr> <tr> <td>Énergie primaire renouvelable</td> <td>[MJ]</td> <td>264</td> </tr> <tr> <td>Potentiel d'effet de serre (GWP)</td> <td>[kg eqv-CO₂]</td> <td>504,1</td> </tr> <tr> <td>Potentiel de destruction de la couche d'ozone (ODP)</td> <td>[kg eqv-R11]</td> <td>29,6 * 10⁻⁶</td> </tr> <tr> <td>Potentiel d'acidification (AP)</td> <td>[kg eqv-SO₂]</td> <td>0,69</td> </tr> <tr> <td>Potentiel d'eutrophisation (EP)</td> <td>[kg eqv-PO₄]</td> <td>0,094</td> </tr> <tr> <td>Potentiel de smog estival (POCP)</td> <td>[kg eqv-Ethène]</td> <td>0,087</td> </tr> </tbody> </table>	Plaques silicate de calcium Silca, Silcal, Microcal; plaques isolantes Calsitherm			Valeur évaluée	Unité par m³	Fabrication plaque CS	Énergie primaire non renouvelable	[MJ]	6457	Énergie primaire renouvelable	[MJ]	264	Potentiel d'effet de serre (GWP)	[kg eqv-CO ₂]	504,1	Potentiel de destruction de la couche d'ozone (ODP)	[kg eqv-R11]	29,6 * 10 ⁻⁶	Potentiel d'acidification (AP)	[kg eqv-SO ₂]	0,69	Potentiel d'eutrophisation (EP)	[kg eqv-PO ₄]	0,094	Potentiel de smog estival (POCP)	[kg eqv-Ethène]	0,087	<p align="center">Résultats du bilan écologique</p>
Plaques silicate de calcium Silca, Silcal, Microcal; plaques isolantes Calsitherm																												
Valeur évaluée	Unité par m³	Fabrication plaque CS																										
Énergie primaire non renouvelable	[MJ]	6457																										
Énergie primaire renouvelable	[MJ]	264																										
Potentiel d'effet de serre (GWP)	[kg eqv-CO ₂]	504,1																										
Potentiel de destruction de la couche d'ozone (ODP)	[kg eqv-R11]	29,6 * 10 ⁻⁶																										
Potentiel d'acidification (AP)	[kg eqv-SO ₂]	0,69																										
Potentiel d'eutrophisation (EP)	[kg eqv-PO ₄]	0,094																										
Potentiel de smog estival (POCP)	[kg eqv-Ethène]	0,087																										
<p>Réalisé par : Calsitherm Silikatbaustoffe GmbH, Bad Lippspringe en collaboration avec PE-International GmbH, Leinfelden-Echterdingen</p>																												
<p>Les justifications et contrôles suivants ont également été présentés dans la déclaration environnementale :</p>		<p align="center">Justifications et contrôles</p>																										
<p>Analyse de l'éluat</p>	<p>Institut des technologies des denrées alimentaires, de l'eau et de l'environnement, 33098 Paderborn Résultat: l'éluat est non chargé. Les examens ont montré l'absence de charge par des métaux lourds (comme, entre autres, le chrome, l'arsenic, le cadmium, le mercure), les arômes polycycliques, le phénol total, les hydrocarbonates, le fluorure et le cyanure.</p>																											
<p>Radioactivité</p>	<p>Université école supérieure polyvalente de Paderborn, UFR 6 – Physique, 33095 Paderborn, Prof. Dr. J. Mimkes Résultat : aucune valeur élevée de radioactivité naturelle n'a pu être constatée.</p>																											



insulated
external wall
(northeast corner)



Institut Bauen
und Umwelt e.V.

Éditeur :

Institut Bauen und Umwelt e.V.

Rheinufer 108

53639 Königswinter

Tel.: 02223 296679-0

Fax: 02223 296679-1

E-Mail: info@bau-umwelt.com

Internet: www.bau-umwelt.com

Layout:

PE International GmbH

Crédit photos:

Calsitherm Silikatbaustoffe GmbH

Hermann Löns Straße 170

33104 Paderborn / Sennelager

Tél: 05254 99092-22

Fax: 05254 99092-17

E-mail: info@calsitherm.de

Site Internet: www.calsitherm.de