

**CALSITHERM® KLIMAPLATTE**

# **X**tra **Klimaplatte**

Die Klimaplatte mit hochdämmendem Kern



**Innendämmung mit Komfort**

hochwärmedämmend | kapillaraktiv | diffusionsoffen | schimmelhemmend

## Die ergänzenden Systemkomponenten

- kompatibel mit CALSITHERM KLIMAPLATTEN
- identischer Systemaufbau und Verarbeitung
- alle bisherigen Systemkomponenten sind anwendbar

## Kerndämmstoffe

- Polyurethan Schaum (PU)
- Pyrogene Kieselsäure (PKS)
- Vakuumisulationspaneelle (VIP)

## Produktbeschreibung



Das innovative Innendämmsystem CALSITHERM Xtra KLIMAPLATTE ist ein Hybrid-Dämmstoff. Die Kombination der diffusionsoffenen und feuchteregulierenden CALSITHERM KLIMAPLATTE mit einem Hochleistungsdämmstoff als Kern ergibt einen einzigartigen Aufbau. Wie auch die bewährte CALSITHERM KLIMAPLATTE reguliert die Xtra Klimaplatte den Feuchtehaushalt der Außenwandkonstruktion. Die bisher unübertroffenen Eigenschaften der Calciumsilikat Klimaplatte werden nun mit unterschiedlichen Einlagen erweitert und bewerkstelligen durch ihren speziellen Aufbau bessere Wärmedämmwerte bei gleichzeitig ermöglichtem Feuchtetransportverhalten. Der hochdämmende Kern reduziert den zum Aufheizen des Raumes benötigten Energiebedarf erheblich und senkt zusätzlich den Ausstoß von CO<sub>2</sub>. Die durch die Energieeinsparverordnung (EnEV 2012) geforderten Dämmwerte werden eingehalten.

## Kerndämmstoffe

Um die unterschiedlichen Xtra Kerndämmstoffe und die dadurch resultierenden Wanddicken darzustellen beziehen sich die folgenden Grafiken auf eine 28 cm Standardwand mit dem Aufbau von Aussen nach Innen:

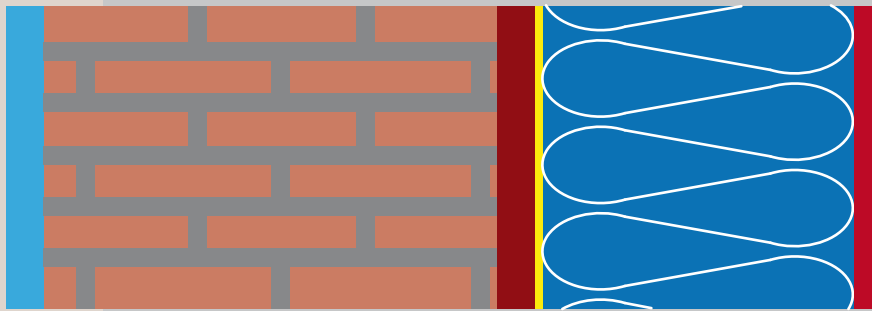
1. Kalkzementputz Dicke 2 cm - Wärmeleitfähigkeit  $\lambda=0,890 \text{ W/m}\cdot\text{K}$  - Wasserdampfdiffusionswiderstandszahl  $\mu=21$
2. Altbauklinker Dicke 24 cm - Wärmeleitfähigkeit  $\lambda=0,995 \text{ W/m}\cdot\text{K}$  - Wasserdampfdiffusionswiderstandszahl  $\mu=45$
3. Kalkputz Dicke 2 cm - Wärmeleitfähigkeit  $\lambda=0,710 \text{ W/m}\cdot\text{K}$  - Wasserdampfdiffusionswiderstandszahl  $\mu=15$

Diese Wandkonstruktion ergibt einen Wärmedurchgangskoeffizienten von  $U=2,165 \text{ W}/(\text{m}^2\text{K})$  und einen Wärmedurchlasswiderstand von  $R=0,292 \text{ m}^2\text{K}/\text{W}$ .

Um den nach EnEV 2009 geforderten U-Wert von  $0,35 \text{ W}/(\text{m}^2\text{K})$  zu erreichen, würde in dieser Konstruktion eine Klinkerwanddicke von 2,67 m erforderlich sein!

Außen

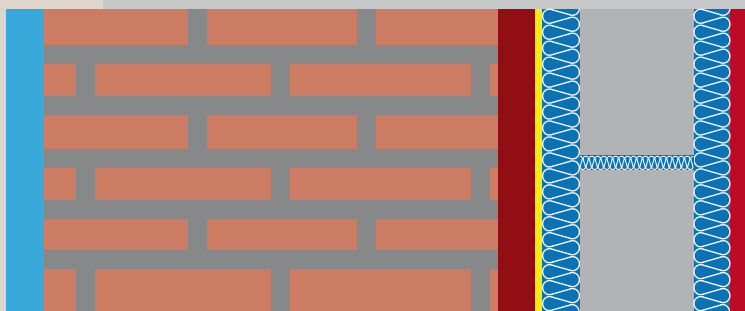
Innen



20 240 20 4 165 10

### CALSITHERM KLIMAPLATTE

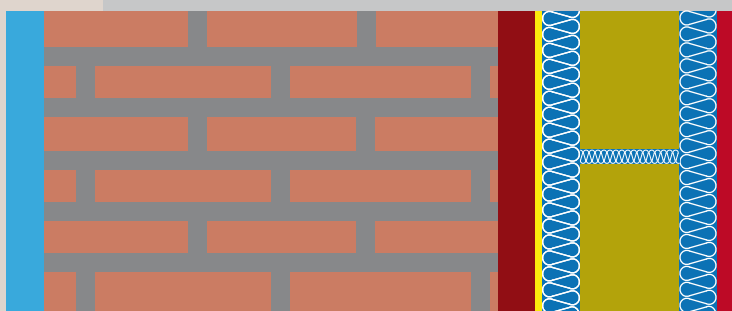
$U=0,349 \text{ W}/(\text{m}^2\text{K})$   $R=2,854 \text{ m}^2\text{K}/\text{W}$



20 240 20 4 20 60 20 10

### CALSITHERM Xtra KLIMAPLATTE PKS

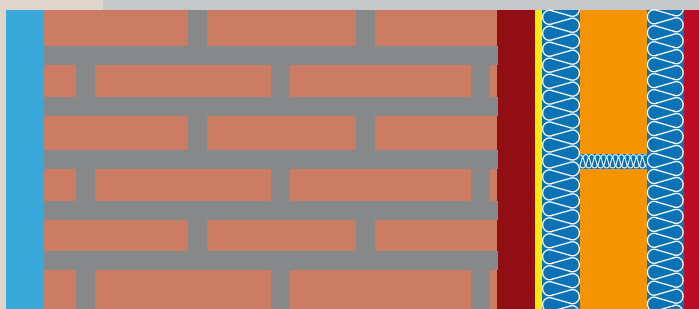
$U=0,349 \text{ W}/(\text{m}^2\text{K})$   $R=2,800 \text{ m}^2\text{K}/\text{W}$



20 240 20 4 20 53 20 10

### CALSITHERM Xtra KLIMAPLATTE PU

$U=0,347 \text{ W}/(\text{m}^2\text{K})$   $R=2,804 \text{ m}^2\text{K}/\text{W}$



20 240 20 4 20 34 20 10

### CALSITHERM Xtra KLIMAPLATTE VIP

$U=0,346 \text{ W}/(\text{m}^2\text{K})$   $R=2,799 \text{ m}^2\text{K}/\text{W}$

Zur Erfüllung der Forderungen der EnEV 2009 bei Verwendung der CALSITHERM Xtra KLIMAPLATTE ergeben sich die abgebildeten Wandkonstruktionen. In den Diagrammen werden die Schichtdicken in mm angegeben.

Alle technischen Daten sind vorläufig und stellen keinen Rechtsanspruch dar.

-  KP-Innenputz
-  Calsitherm Klimaplatte
-  KP-Kleber
-  Kalkputz
-  Bestandsmauerwerk
-  Kalkzementputz
-  Xtra Klimaplatte PKS
-  Xtra Klimaplatte PU
-  Xtra Klimaplatte VIP

Standardformat  
Xtra Klimaplatte PKS

Länge [mm]	980
Breite [mm]	575
Dicke [mm]	70, 80, 100

Standardformat  
Xtra Klimaplatte PU

Länge [mm]	1.250
Breite [mm]	1.000
Dicke [mm]	65, 80, 100

Standardformat  
Xtra Klimaplatte VIP

Länge [mm]	710
Breite [mm]	560
Dicke [mm]	60, 70, 90

Alle technischen Daten sind vorläufig und stellen keinen Rechtsanspruch dar



**Werk/Vertrieb:**

Hermann-Löns-Str. 170  
D-33104 Paderborn  
Tel.: +49 (0) 52 54 / 9 90 92-0  
Fax: +49 (0) 52 54 / 9 90 92-17

**Verwaltung:**

An der Eiche 15  
D-33175 Bad Lippspringe  
Tel.: +49 (0) 52 52 / 96 51-0  
Fax: +49 (0) 52 52 / 96 51-18

[www.calsitherm.de](http://www.calsitherm.de)  
[www.klimaplatte.de](http://www.klimaplatte.de)  
[info@calsitherm.de](mailto:info@calsitherm.de)

Version: 2012 | 01

**CALSITHERM**  
Silikatbaustoffe GmbH